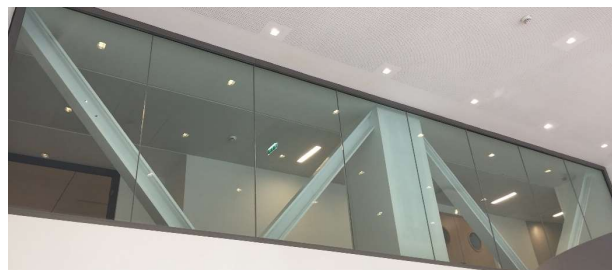
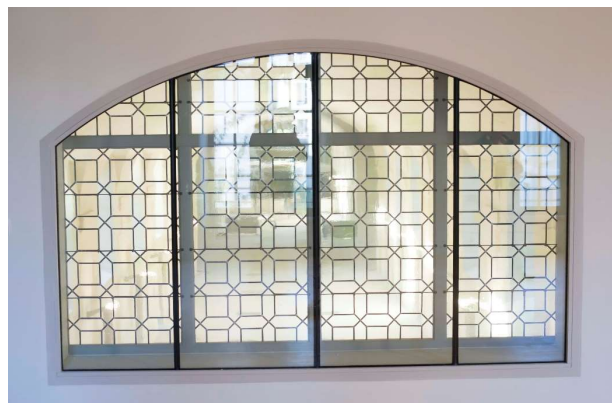
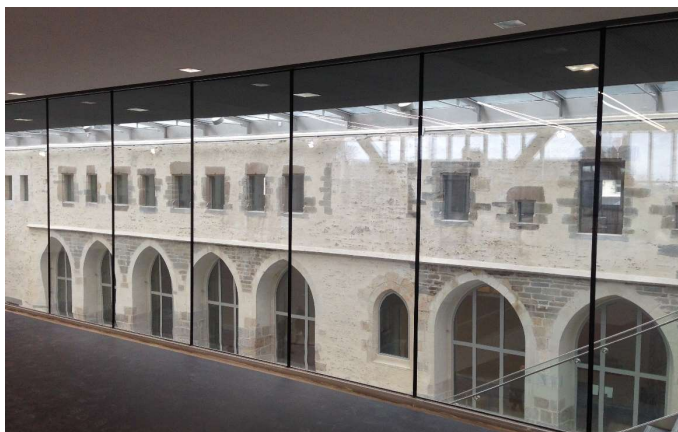


CLOISON FIXE BORD A BORD COUPE-FEU

EI 30 • EI60 • EI 90 • EI 120



➔ Applications :

- Cloisonnements de bureaux
- Cloisons de recouvrement
- Mezzanine
- Parkings

➔ Avantages :

- Grandes dimensions
- Transparence
- Fonction garde-corps

CARACTERISTIQUES PRINCIPALES

- Ossature acier soudé pour un assemblage invisible
- Finition par thermolaquage teinte RAL
- Maintien des vitrages par parecloses
- Usage intérieur ou extérieur
- Supports béton, cloison plâtre
- Sens de feu indifférent
- Garde-corps
- Joints de vitrages EPDM
- Vitrages simples ou isolants

Les ouvrages vitrés EI (coupe-feu) et EW / E (pare-flammes) MAF ATLANTIQUE sont fabriqués conformément à l'arrêté du 22 mars 2004.

DIMENSIONS MAXIMALES (exprimées en mm).

Pour tous les degrés feu, les châssis sont disponibles en largeur illimitée. Les hauteurs ci-dessous sont données à titre indicatif. Nous consulter pour toute demande particulière.

EI 30 :

- Hauteur maxi : 3950
- Dimensions maxi vitrages : 2160 x 3800 ht
- Surface maxi vitrage < 7,62 m²

EI 60 :

- Hauteur maxi : 4000
- Dimensions maxi vitrages : 2160 x 3918 ht
- Surface maxi vitrage < 7,11 m²

EI 90 :

- Hauteur maxi : 3750
- Dimensions maxi vitrages : 1980 x 3591 ht
- Surface maxi vitrage < 6,46 m²

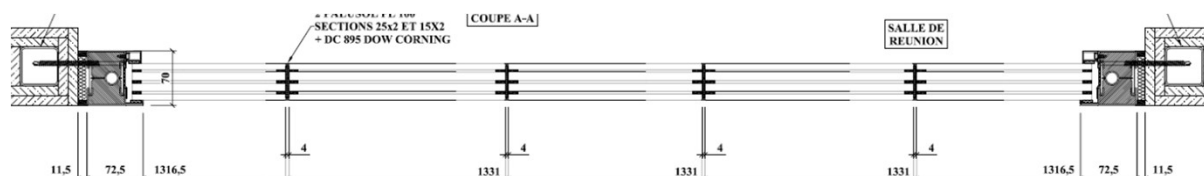
EI 120 :

- Hauteur maxi : 2900
- Dimensions maxi vitrages : 1375 x 2750 ht
- Surface maxi vitrage < 3,37 m²

OPTIONS

- Vitrage sérigraphié, coloré, filmé
- Double pareclosage
- Pareclosés décoratives
- Jonction en angle
- Habillages rapportés / collés sur vitrages
- Habillages pour calfeutrement périphérique
- Angle 90° à 180°
- Double vitrage
- Traitement acoustique
- Peinture spécifique hors RAL
- Avis de chantier
- Joints translucides

DETAILS DE PRINCIPE



CONFIGURATIONS

