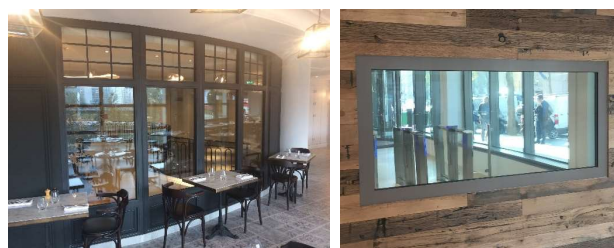


CLOISON FIXE COUPE-FEU

EI 30 • EI 60 • EI 90 • EI 120



➔ Applications :

- Cloisonnements de bureaux
- Façades
- Gaines d'ascenseurs
- Parkings

➔ Avantages :

- Grandes dimensions
- Transparence
- Fonction garde-corps
- Formes sur mesure

CARACTERISTIQUES PRINCIPALES

- Ossature acier soudé pour un assemblage invisible
- Finition par thermolaquage teinte RAL
- Maintien des vitrages par parecloses
- Usage intérieur ou extérieur
- Supports béton, cloison plâtre
- Sens de feu indifférent
- Garde-corps
- Joints de vitrages EPDM
- Vitrages simples ou isolants

Les ouvrages vitrés EI (coupe-feu) et EW / E (pare-flammes) MAF ATLANTIQUE sont fabriqués conformément à l'arrêté du 22 mars 2004.

DIMENSIONS MAXIMALES (exprimées en mm).

Pour tous les degrés feu, les châssis sont disponibles en largeur illimitée. Les hauteurs ci-dessous sont données à titre indicatif. Nous consulter pour toute demande particulière.

EI 30 :

- Hauteur maxi : 4000
- Dimensions maxi vitrages : 1500 x 3000 ht
- Panneaux pleins < 3,8 m²

EI 60 :

- Hauteur maxi : 5000
- Dimensions maxi vitrages : 1800 x 3500 ht
- Panneaux pleins : 1129 x 2364 ht

EI 90 :

- Hauteur maxi : 3600
- Dimensions maxi vitrages : 1800 x 3600 ht
- Panneaux pleins

EI 120 :

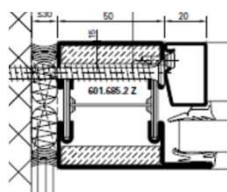
- Hauteur maxi : 3610
- Dimensions maxi vitrages : 1800 x 3500 ht
- Panneaux pleins

OPTIONS

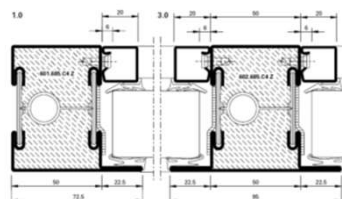
- Vitrage sérigraphié, coloré, filmé
- Double pareclosage
- Pareclosés décoratives
- Jonction en angle
- Habillages rapportés / collés sur vitrages
- Habillages pour calfeutrement périphérique
- Châssis à facettes
- Vitrages thermiques
- Traitement acoustique
- Peinture spécifique hors RAL
- Avis de chantier
- Stores intégrés

DETAILS DE PRINCIPE

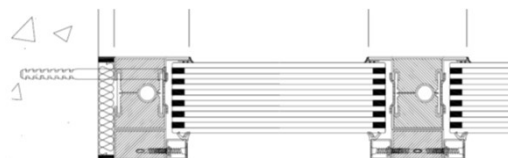
EI 30



EI 60



EI 120



CONFIGURATIONS POSSIBLES

