

## MENUISERIE PROFILS FINS AVEC OU SANS RUPTURE DE PONT THERMIQUE



### ➔ Exemples d'applications :

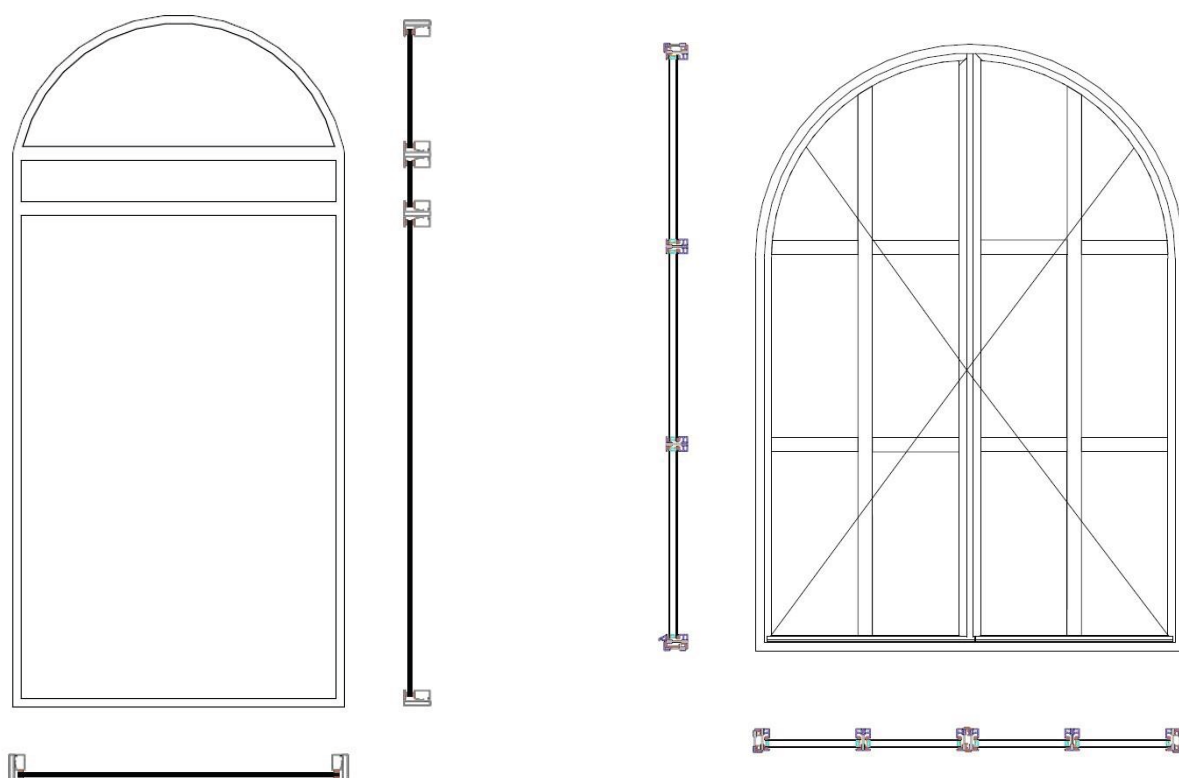
- ▲ Façades extérieures
- ▲ Jardins d'hiver
- ▲ Cloisons intérieures

Les ouvrages vitrés en menuiserie acier MAF  
Atlantique vous apportent esthétique et solidité.

## CARACTÉRISTIQUES DU PRODUIT

- > **Profils** à rupture de pont thermique ou en série froide
- > **Usage** intérieur et extérieur
- > **Environnement** : béton, plâtre 98/48

- > **Vitrage** suivant application
- > **Traitement de surface** : Thermolaquage
- > **Joint de vitrage** : EPDM



## OPTIONS DE VITRAGE ET DE MENUISERIE\*

- > Vitrage isolant
- > Vitrage sérigraphié
- > Panneau plein
- > Parcloses décoratives

\* Dimensions et options données à titre indicatif. Pour toute demande particulière, nous consulter.